



Université
de Toulouse

Université de Toulouse

Ensemble, plus forts, plus loin ...

www.univ-toulouse.fr

Créé par décret le 21 mars 2007, sous la forme d'un établissement public de coopération scientifique (EPCS), le pôle de recherche et d'enseignement supérieur (PRES) « **Université de Toulouse** », est une structure fédérative visant à inscrire le site universitaire Toulouse Midi-Pyrénées au meilleur niveau européen et international.

Constituée autour de 6 établissements fondateurs (UT1, UTM, UPS, INPT, INSA, ISAE), l'Université de Toulouse offre une **structure opérationnelle de coopération** forte et efficace entre les établissements et à tous les niveaux.

L'établissement entretient des **partenariats** avec les acteurs de la recherche scientifique et des milieux socio-économiques locaux pour renforcer les domaines d'excellence reconnus internationalement (aéronautique et espace ; économie) et impulser des actions autour de thèmes clés pour la société de demain (nanotechnologies, santé-vieillesse-alimentation et environnement-risque-organisation).

Cette association entre universités, établissements de type Grande École, mais aussi laboratoires, pôles de compétitivité, entreprises et collectivités, constitue une force indiscutable tant au niveau de la **pluridisciplinarité des compétences que du potentiel d'attractivité du site**.

Les grandes missions confiées à l'Université de Toulouse concernent :

- la mise en valeur de l'offre globale de **formation** ;
- le développement des **relations européennes et internationales** ;
- la promotion de la **recherche** et la coordination des **écoles doctorales** ;
- la **valorisation** de la recherche publique ;
- l'amélioration des services de la **vie étudiante** ;
- l'entretien du réseau des **bibliothèques** et centres de documentation ;
- l'intégration des systèmes informatiques et des TIC au travers d'un **centre informatique** (CIUT) et le développement de l'**université numérique** en région (UNR).
- la diffusion de la **culture des sciences et des techniques** ;

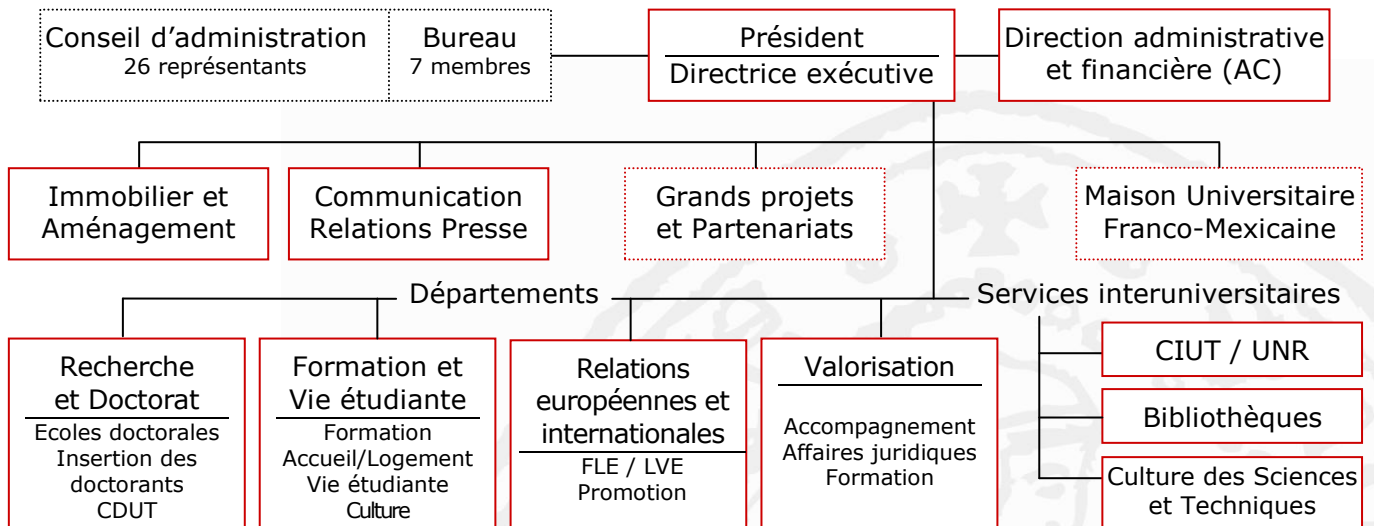
Les nouveaux défis :

- la mise en œuvre des opérations **Toulouse Campus** ;
- la mise en œuvre des projets labélisés **Investissements d'Avenir** (SATT, IRT, etc.) ;
- la contractualisation des **partenariats** avec les acteurs de la recherche scientifique, des milieux socio-économiques locaux et les collectivités locales ;

L'Université de Toulouse en chiffres :

- Près de **93 000** étudiants dont plus de 14 500 étrangers,
- **31 318** diplômés délivrés,
- **172** unités de recherche reconnues,
- **781** thèses soutenues en 2010 dans les 15 écoles doctorales du site,
- **12 500** personnels (enseignants, enseignants-chercheurs, administratifs et techniques)

L'organisation :



Le Président : Gilbert Casamatta



Gilbert Casamatta (né le 10 février 1949) occupe les fonctions de **Président de l'Université de Toulouse** (avril 2010) et Président de l'INP de Toulouse (sept. 2005).

Diplômé ingénieur ENSIGC/INPT en 1973, il devient docteur-ingénieur en génie chimique (1976) puis docteur d'État en physique/génie chimique (1981).

Professeur (PRCE2) à l'INP/ENSIACET, il a été Directeur du service Recherche et Développement Industriel de l'INPT (1993-1995), Directeur de l'ENSIGC (1995-2000), Directeur scientifique de l'ICSI et Directeur Général de la Fondation RCSI (2003-2005).

Auteur de 200 articles parus à l'international, il a été récompensé pour ses travaux de recherche par la médaille de bronze du CNRS. Il est également Officier des Palmes académiques, docteur Honoris Causa de l'Université de Sofia (Bulgarie) et, depuis juin 2009, Chevalier dans l'Ordre National de la Légion d'honneur.

Membre du conseil pour la science et l'innovation de Rhodia (dès 2000), du Conseil Économique et Social Régional de Midi-Pyrénées mais également Vice-président de Midi-Pyrénées Innovation (à partir de 2006), **Gilbert Casamatta est un acteur engagé dans l'activité socio-économique de la région.**

L'Université de Toulouse **fédère 14 membres** regroupant 21 établissements d'enseignement supérieur et de recherche de Midi-Pyrénées :

- Université Toulouse I Capitole
- Université Toulouse II Le Mirail
- Université Toulouse III Paul Sabatier
- Institut National Polytechnique de Toulouse
 - ENSAT, ENSEEIHT, ENSIACET, ENIT, ENM, EI PURPAN, ENVT
- Institut National des Sciences Appliquées de Toulouse
- Institut Supérieur de l'Aéronautique et de l'Espace
- Centre Universitaire JF Champollion
- École des Mines d'Albi-Carmaux
- École Nationale de l'Aviation Civile
- École Nationale de Formation Agronomique
- École Nationale Supérieure d'Architecture de Toulouse
- École Supérieure de Commerce de Toulouse
- Institut Catholique des Arts et Métiers de Toulouse
- Sciences Po Toulouse